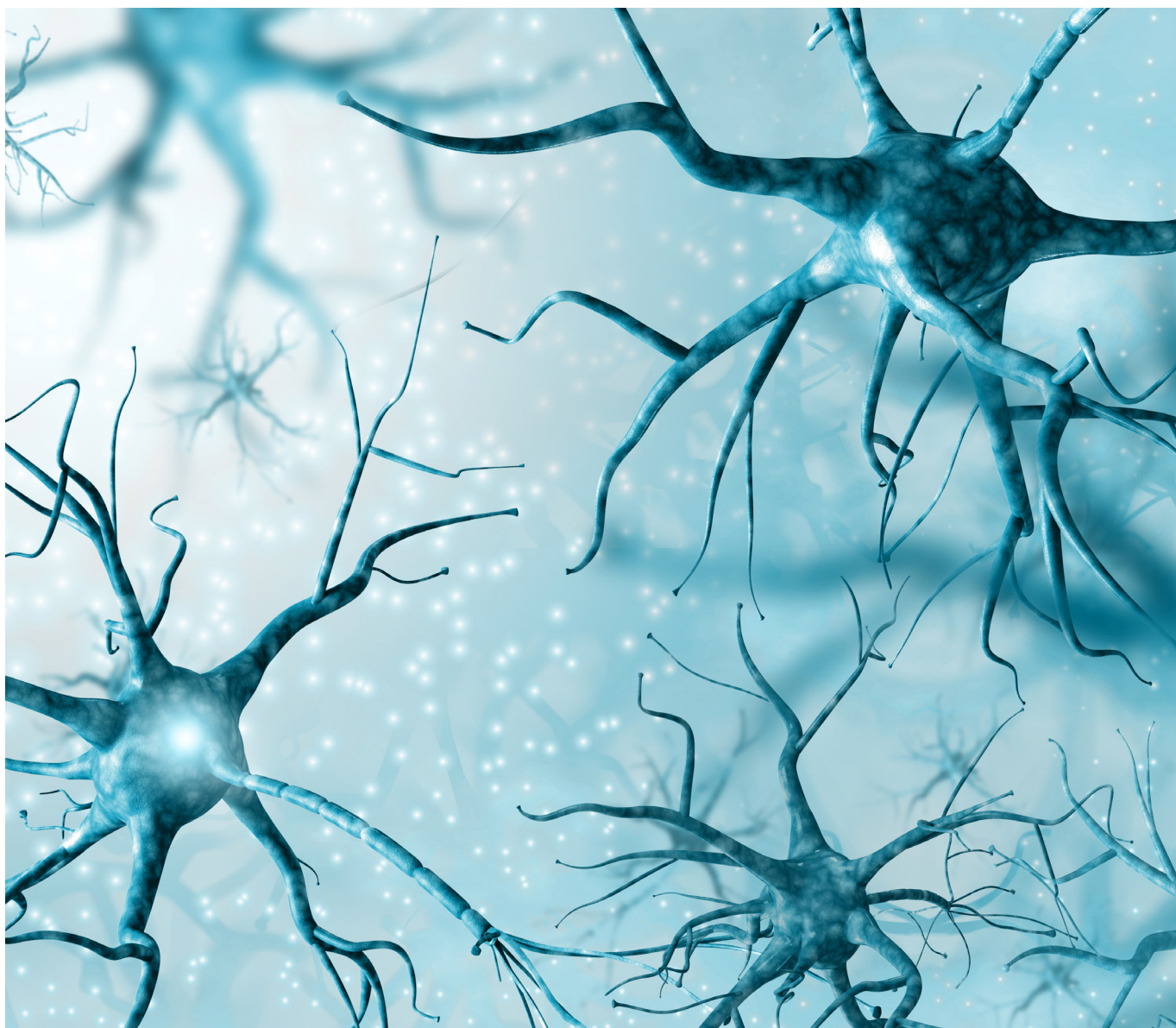




# Неврология



Инструменты, оборудование  
расходные материалы для  
ветеринарии

## Бормашина, ESCORT-|| PRO

По соотношению цены и качества, идеальное решение для ветеринарии. Корпус блока выполнен из высококачественного ABS пластика- прочен и красив одновременно. Эргономика на высоте! Предусмотрен как регулируемый держатель для наконечника, так и место под фрезы.



Частота колебаний	0-35000 об/мин
Крутящий момент	2.9 Н*см
Тип управления	ручной / ножной
Доп.функции	Защита от перегрузки
Артикул	<b>07010000</b>



Подробнее  
[clck.ru/3ARj5x](http://clck.ru/3ARj5x)

### В комплекте



**Наконечник прямой**

**07010005**



**Наконечник угловой**

**07010006**



**Микромотор М33ES35000 об/мин**

**05150045**



**Ножная педаль для бормашины**

**05150088**

## Бормашина «Бальф» с микромотором ДП-4

Настольная бормашина электрическая универсальная с коллекторным двигателем ДП-4 может использоваться как в ветеринарной стоматологии, так и в неврологии.

В состав бормашины входят: блок управления, двигатель ДП-4, ножная педаль, подставка под микромотор.

Важным моментом является, возможность автоклавирования микромотора.



Частота колебаний	5-40000 об/мин
Мощность	50 Вт
Вес, г	2400
Напряжение, В	~220±22
Артикул	<b>07010014</b>



Подробнее  
[clck.ru/3ARjco](http://clck.ru/3ARjco)

## Дополнительно к бормашине



**Наконечник прямой**

**07010005**



**Наконечник угловой**

**07010006**

## Бормашина «Бальф» с микро мотором ДП-4

Настольная бормашина электрическая универсальная с коллекторным двигателем ДП-4 может использоваться как в ветеринарной стоматологии, так и в неврологии. Настольные бормашины оснащены перестальтическим насосом, что обеспечивает подачу жидкости на стоматологический наконечник с внешним спреем.

В состав бормашины входят: блок управления, двигатель ДП-4, ножная педаль, подставка под двигатель, перестальтический насос, стойка для крепления флакона с жидкостью.

Важным моментом является, возможность автоклавирования микро мотора.

Частота колебаний	300-40000 об/мин
Мощность	120 Вт
Вес, г	2400
Напряжение, В	~220±22
Артикул	00000000



Подробнее  
[clck.ru/3ARjnf](http://clck.ru/3ARjnf)

## Дополнительно к бормашине



**Наконечник прямой**

07010005



**Наконечник угловой**

07010006

## Сагиттальная пила BALF малая

Используется для распила малых фрагментов: резекция головки бедра животным кг до 15, распил челюсти, носа, черепа, остеотомии у мелких и средних собак и пр.

Материал	Нержавеющая сталь
Амплитуда колебания	До 4 °
Частота колебаний	0-15000/мин
Уровень шума	Не более 75 Дб
Стерилизация	Автоклав не более 135° С
Полный заряд батареи	3 часа
Вес с аккумулятором	0,9 кг



### В комплекте

- Пила сагиттальная
- Платформа зарядная
- Батарея – 2 штуки
- Асептический переходник
- Чемодан для транспортировки и хранения

**08050278** Артикул комплекта



Видео о пиле  
[clck.ru/36MCGm](https://clck.ru/36MCGm)

## Дополнительно к малой сагиттальной пиле



**Батарея аккумуляторная, для пилы малой, BALF**

**08050202**

## Костные фрезы (боры)



### Бур круглый, 70мм, micro, Розен, AESCULAP

Артикул	Диаметр
08050500	1.0 мм
08050504	2.3 мм
08050507	3.1 мм
08050510	4.0 мм
08050513	5.0 мм
08050515	6.0 мм



### Бур круглый, 70мм, Comet

Артикул	Диаметр
080505127	3.1 мм
080505121	3.5 мм
080505122	4.0 мм
080505123	4.5 мм
080505124	5.0 мм
080505125	6.0 мм
080505126	7.0 мм



### Бур круглый, 70мм, ALLPORT, AESCULAP

Артикул	Диаметр
08050520	3.1 мм
08050521	3.5 мм
08050522	4.5 мм
08050523	5.0 мм

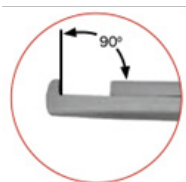


## Костные кусачки



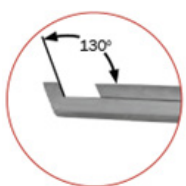
### Кусачки нейрохирургические, KERRISON-JACOBY

Кусачки Керрисона (Выкусыватель Керрисона) это нейрохирургический инструмент. Применяются при операциях на позвоночнике при скусывании дуги позвонка при декомпрессии позвоночного канала. Конструкция кусачек Керрисона позволяет выполнять данные манипуляции безопасно для спинного мозга и твердой мозговой оболочки.



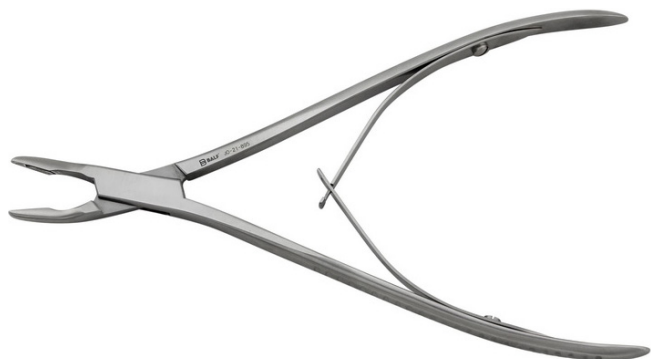
#### 90° вверх

- 08050080**    Ширина рабочей части 1 мм
- 08050082**    Ширина рабочей части 2 мм



#### 130° вверх

- 080500125**    Ширина рабочей части 1 мм
- 080500140**    Ширина рабочей части 2 мм
- 080500127**    Ширина рабочей части 3 мм
- 08050078**    Ширина рабочей части 4 мм



**Кусачки костные, 190 мм, LEMPERT**

- 080500138 Прямые
- 080500139 Изогнутые



**Кусачки костные, 180 мм, JANSEN**

- 080500121 Слегка изогнутые



**Кусачки костные, 150 мм, LUER**

- 080500136 Изогнутые
- 080500137 Сильно изогнутые
- 080500122 Слегка изогнутые

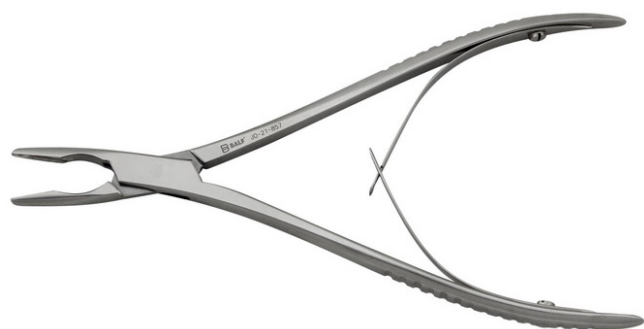




**Кусачки костные, изогнутые,  
FRIEDMANN, стандартные**

**080500135** 140 мм

**080500132** 125 мм



**Кусачки костные, 150 мм,  
MINI-FRIEDMANN, деликатные**

**080500133** Прямые

**080500134** Изогнутые



**Кусачки костные, 150 мм,  
MICRO FRIEDMAN, очень деликатные**

**08050087** Прямые

**08050088** Изогнутые

## Мультиаксиальные винты ТМ BALF



### Диаметр винта 2.2 мм

Артикул	Диаметр
10060018	14 мм
10060019	16 мм
10060020	18 мм
10060021	20 мм



### Диаметр винта 4.0 мм, усиленный

Артикул	Диаметр
10060037	26 мм
10060038	28 мм
10060039	30 мм



### Диаметр винта 3.0 мм

Артикул	Диаметр
10060022	16 мм
10060023	18 мм
10060024	20 мм
10060025	22 мм



### Диаметр винта 5.0 мм

Артикул	Диаметр
10060028	28 мм
10060029	30 мм
10060030	32 мм
10060031	34 мм
10060032	36 мм



### Диаметр винта 3.5 мм

Артикул	Диаметр
10060000	18 мм
10060001	20 мм
10060002	22 мм
10060026	24 мм
10060027	26 мм
10060016	40 мм



### Диаметр винта 4.0 мм

Артикул	Диаметр
10060003	22 мм
10060004	24 мм
10060005	26 мм
10060011	28 мм
10060014	30 мм
10060017	40 мм

## Костные фрезы (борь)



Диаметр балки 2.4 мм

10060013 100 мм



Диаметр балки 3.0 мм

10060008 120 мм

10060009 140 мм

10060010 160 мм

10060015 220 мм



Диаметр балки 5.0 мм

10060033 140 мм

10060034 160 мм

10060035 180 мм

10060036 200 мм



Поперечина, 60мм

10060007



Замок поперечины

10060006

## Сводная таблица сверл и инструментов для мультиаксиальных винтов ТМ BALF

Диаметр винта	2.2 мм	3.0 мм	3.5 мм	4.0 мм (усиленный)	4.0 мм	5.0 мм
Балка	2.4 мм	2.4 мм	3.0 мм	3.0 мм	5.0 мм	5.0 мм
Замок поперечины	-	-	10060006	10060006	-	-
Поперечина	-	-	10060007	10060007	-	-
Сверло	1.5	1.5	2.4	3.0	3.0	3.5
Отвертка	Гекса 1.5	Гекса 1.5	Гекса 2.5	Гекса 2.5	Гекса 3.5	Гекса 3.5
Рукоятка	АО	АО	АО	АО	АО	АО



## Мультиаксиальные винты Курган



### Винты под балку 4.0 мм

10060041	3.0x20 мм
10060042	3.0x25 мм
10060043	3.5x20 мм
10060044	4.0x25 мм



### Винты под балку 6.0 мм

10060049	3.0x30 мм
10060045	4.0x30 мм
10060046	4.0x35 мм
10060047	5.0x35 мм
10060048	5.0x40 мм



### Балка, 250мм

10060051	D4.0
10060050	D6.0



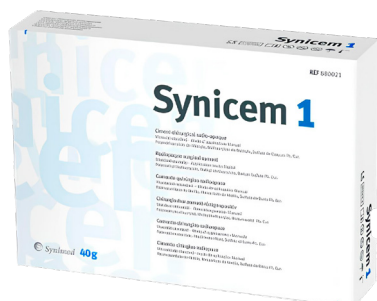
### Отвертка для мультиаксиальных винтов Курган, АО, AXIOS

10060055	T25	сменное жало
10060052	T20	сменное жало и втулка

## Сводная таблица сверл и инструментов для мультиаксиальных винтов Курган

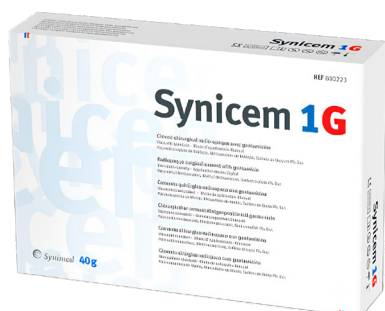
Диаметр винта	3.0 мм	3.0 мм	3.5 мм	4.0 мм	4.0 мм	5.0 мм
Балка	4.0 мм	6.0 мм	4.0 мм	4.0 мм	6.0 мм	6.0 мм
Замок поперечины	-	-	-	-	-	-
Поперечина	-	-	-	-	-	-
Сверло	2.0	2.0	2.5	3.0	3.0	3.5 - 4.0
Отвертка	T25	T25	T25	T25	T25	T25
Рукоятка	АО	АО	АО	АО	АО	АО

## Костный цемент



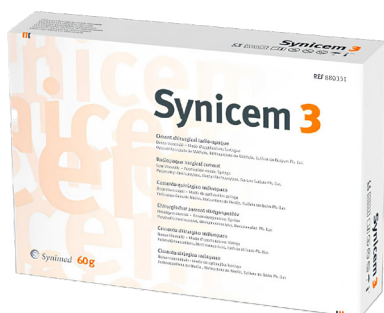
**Synicem 1. Цемент костный, ортопедический, стандартной вязкости**

**08040014** без гентамицина



**Synicem 1G. Цемент костный, ортопедический, стандартной вязкости**

**08040013** с гентамицином



**Synicem 3. Цемент костный, ортопедический, низкой вязкости**

**02060106** без гентамицина



**Synicem 3G. Цемент костный, ортопедический, стандартной вязкости**

**02060154** с гентамицином



## Спицы реперные с негативной резьбой



Спица реперная, двусторонняя заточка,  
негативная резьба/копье

07010000



Спица реперная, двусторонняя заточка,  
негативная резьба/копье

00000000



Спица реперная, двусторонняя заточка,  
негативная резьба/копье

02060106



Спица реперная, двусторонняя заточка,  
негативная резьба/копье

02060154



Спица реперная, двусторонняя заточка,  
негативная резьба/копье

02060154

## Иглы спинномозговые («спиноканы»)



Артикул	Длина	Размер (Gauge)
00040103	1.3x88	G18
00040104	1.1x88	G19
00040105	0.9x88	G20
00040106	0.7x88	G22
00040107	0.5x88	G25
00040108	0.45x88	G26



Артикул	Длина	Размер (Gauge)
00040202	40 мм	G19
00040226	75 мм	G20
00040205	88 мм	G20
00040220	40 мм	G22
00040207	88 мм	G22
00040208	88 мм	G25

## Дополнительные товары



**Дистрактор**

10060040



**Ретрактор GELPI, 100мм, пара (левый, правый)**

02060155



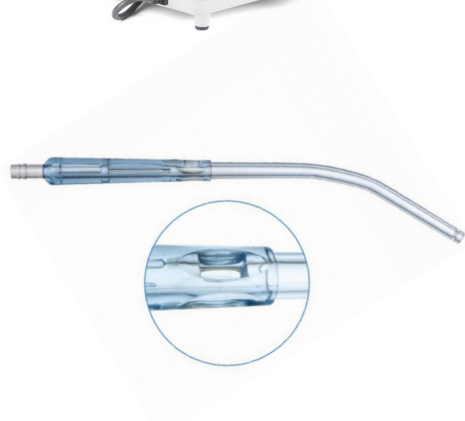
**Ретрактор GELPI, 205 мм, пара (левый, правый)**

02060154



**Отсасыватель хирургический, 7Е-А, АРМЕД**

05140204



**Катетер отсасывающий Янкауэр, с вакуум-контролем**

00060003

Санкт-Петербург, ул. Кременчугская, д. 17, корпус 2

8 812 509 63 93

zakaz@oobalf.ru

Москва, Научный пр-д, д. 19, БЦ «9 акров», офис 1

8 495 150 43 61

zakaz.msk@oobalf.ru

Краснодар, ул. Энергетиков, д. 4

8 861 207 29 97

za@oobalf.ru

Звонки по всей России

8 800 333 13 98