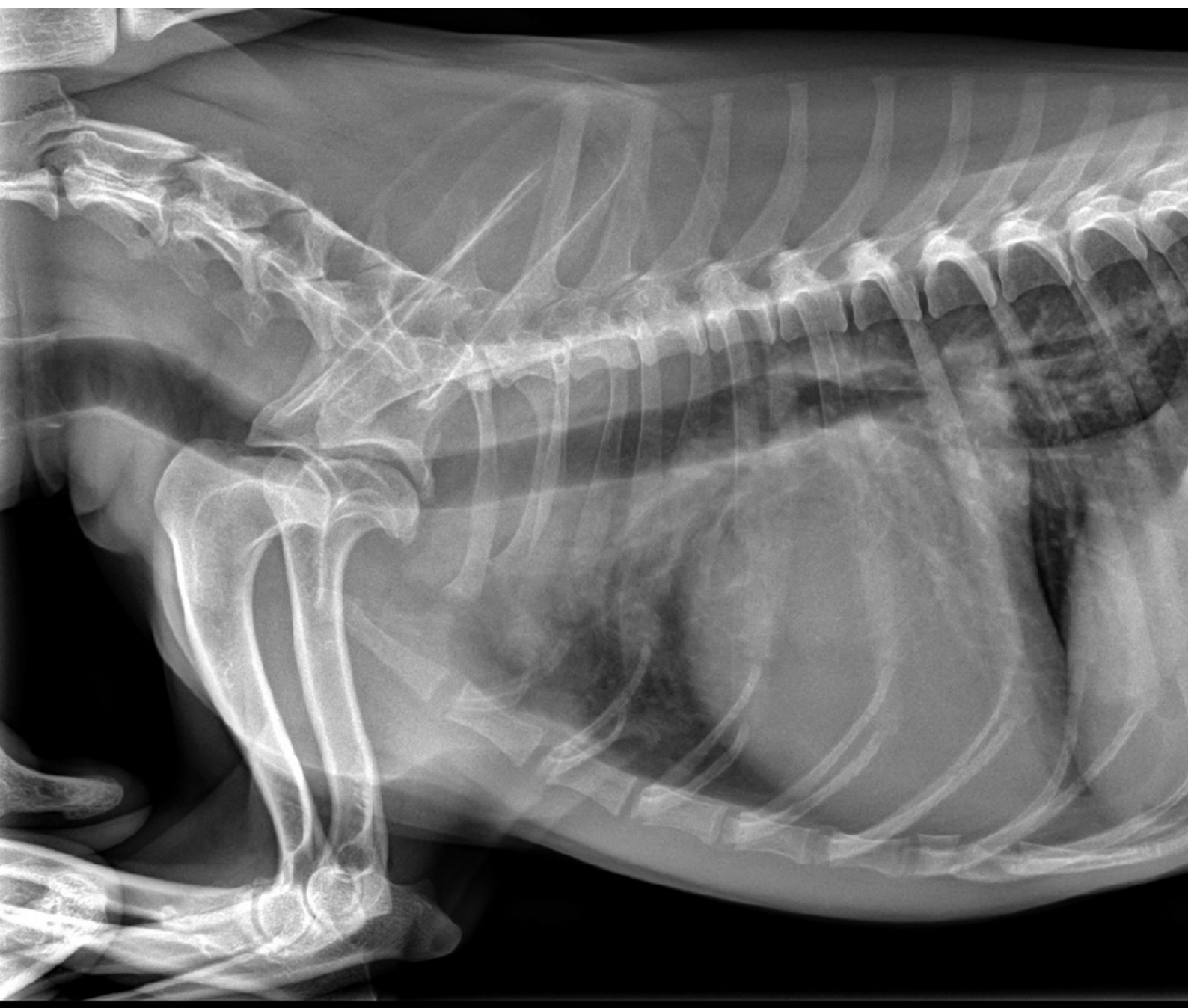


Рентгенологическое оборудование



Излучатели

Аппарат рентгеновский, переносной, ветеринарный, CANIS 5A



CANIS 5A

Это универсальный портативный рентгеновский аппарат, который включает в себя блок питания рентгеновского излучения мощностью 5 кВт, двухфокусную рентгеновскую трубку и встроенный коллиматор. Компактный размер, легкий вес, высокая мощность аппарата Canis 5A идеально подходит для ветеринарного применения

Артикул **05060006**

Питание от бытовой сети	220-240В, 50-60 Гц
Выходная мощность	5 кВт
Диапазон кВ	40-125 кВ
Диапазон мАс	0,1 - 100 мАс
Ток на большом фокусном пятне	10-100 мА
Ток на малом фокусном пятне	10-20 мА
Время экспозиции	1-1000 мс
Фокусное пятно	0,6/1,8 мм
Размер (ШхДхГ)	250x367x228 мм
Вес	15 кг

Аппарат рентгеновский, переносной, ветеринарный, CANIS 5C



CANIS 5C

Это многофункциональный портативный рентгеновский аппарат, включающий блок питания рентгеновского аппарата мощностью 5 кВт.

Небольшой размер, малый вес и высокая удельная мощность позволяют использовать его в различных портативных рентгеновских аппаратах.

Компактный и портативный, простой в использовании
Беспроводное управление экспозицией

Проводная ручная экспозиция

Гибкая работа, быстрая визуализация

Поддержка Bluetooth

Артикул **05060017**

Питание от бытовой сети	220-240В, 50-60 Гц
Выходная мощность	5 кВт
Диапазон кВ	40-125 кВ
Диапазон мАс	1 - 100 мАс
Ток на большом фокусном пятне	10-100 мА
Ток на малом фокусном пятне	10-20 мА
Время экспозиции	1-1000 мс
Фокусное пятно	1,8 мм
Размер (ШхДхГ)	208x484x288 мм
Вес	19 кг

Принимающая сторона

Плоскопанельный рентгеновский детектор (ППД) — сенсорная панель для рентген-аппаратов, которая автоматически преобразует рентгеновские лучи в цифровое изображение, в режиме реального времени и без использования традиционной плёнки

К главным достоинствам плоскопанельных рентгеновских детекторов относятся:

- Быстрая рентгеновская диагностика. Сенсорные панели ускоряют процесс обследования в несколько раз. Лаборанту больше не нужно тратить время на проявление снимков в фотолаборатории, так как детектор автоматически выводит изображение на экран компьютера всего за несколько секунд.
- Снижение эксплуатационных расходов. Клинике, которая выполняет рентгенографию с применением цифровых детекторов, не придется выделять средства на содержание фотолаборатории.
- Высокое качество и удобство обработки снимков. У врача появляется возможность редактировать изображение (изменять контрастность, приближать зоны интереса и пр.), что повышает точность диагностики. Кроме того, цифровые снимки удобнее хранить, чем аналоговые. Их можно отправить коллегам и распечатать в любое время.
- Максимальная безопасность. Использование DR-панелей позволяет уменьшить лучевую нагрузку на пациентов 5-10 раз, так как их материал более чувствителен к рентгеновским лучам, в сравнении с рентгеновской пленкой.



DR-системы (цифровая рентгенография)

VENU 1717X



Инновационный портативный плоскопанельный проводной детектор кассетного типа на основе аморфного кремния (a-Si). Это новый и быстрый способ получения диагноза в рентген-кабинете и за его пределами. Тонкая, легкая, прочная панель с эргономичным дизайном и съёмной ручкой отличается мобильностью и надежностью.

Полскопанельный цифровой детектор чаще всего реализуется со станцией рентген-лаборанта.

Артикул **05060104**

Тип сцинтиллятора	Йодистый цезий (CsI)
Технология детектора	Аморфный кремний
АЦП	16 бит
Шаг пикселя	139 мкм
Активная область	43x43 см
Функция AED	Да
Время получения изображения	5 сек
Габариты	46 × 46 × 1.5 см 4 кг
Питание	220V, ИБП
Производство	Китай

Современный моноблок с размером экрана 24"



Ветеринарное ПО от российских разработчиков – интуитивно понятной просто
Все необходимые инструменты для работы с цифровым изображением

Артикул **05060212**

Стойка электрическая, BALF



Артикул **05110105**

Портативные рентгеновские аппараты одни из самых востребованных приборов в ветеринарных клиниках. Небольшие габариты, достаточная мощность, простота в использовании, невысокая цена – это те преимущества, которые побуждают ветеринарных специалистов, покупать такие аппараты.

Но использование таких аппаратов невозможно без мобильной стойки, иначе придется держать его в руках.

Компания Бальф, уже много лет, специально для портативных рентгеновских аппаратов, производит мобильную стойку. Стойка выполнена из металла, покрытого порошковой краской белого цвета.

Мобильность обеспечена качественными колесами оснащенными стопорными механизмами для фиксации стойки в статичном положении. Колеса покрыты светлой резиной, которая не оставляет следов на полу. Конструкцией предусмотрен электрический подъем и опускание посредством электродвигателя, управляемого ручным пультом. Диапазон движения стойки от пола до места крепления рентгеновского аппарата – верхняя точка 195см до нижняя точка 100см.

Мобильная стойка поставляется в разобранном виде, упакованная в деревянный ящик. Прилагается инструкция для сборки на русском языке. Вес стойки без упаковки в собранном виде 29 кг Вес стойки в упаковке 48 кг

Стол рентгенопрозрачный, ветеринарный, STANDART, BALF



Артикул **05110011**

Стол рентгенопрозрачный «Стандарт»

Стол для рентгеновских исследований, является неотъемлемой частью каждого диагностического кабинета. Именно поэтому, компания Бальф, являясь производителем рентгеновских столов, уделяет большое внимание их качеству и функционалу. Мы изготавливаем столы из высококачественных, современных материалов, устойчивых к «суровым» условиям эксплуатации в ветеринарных клиниках.

Основание стола выполнено из алюминиевого профиля, столешница из рентгенопрозрачного пластика устойчивого к царапинам. Конструкция имеет касетоприемник, в котором размещается DR-панель или кассета от CR. Касетоприемник движется под столешницей, что позволяет перемещать активную зону DR панели или CR кассеты под исследуемую область расположенного на столе пациента. При введении касетоприемника до упора под стол, размещенная в нем кассета, располагается ровно по центру длинной оси стола, а металлический указатель на задней поверхности стола, указывает на расположение кассеты относительно короткой оси стола.

Таким образом, специалист, всегда понимает где находится активная зона кассеты или DR панели. Стол поставляется в разобранном виде и упакованным в деревянный ящик. К столу прилагается инструкция по сборке на русском языке.

Вес стола без упаковки 35 кг, вес стола в упаковке 55 кг. Габаритные размеры.1560Д/675Ш/740В

Стол рентгенопрозрачный, ветеринарный, PROFI, BALF



Артикул **05110010**

Стол рентгенопрозрачный «Профи»

Это усовершенствованная модель стола «Стандарт».

Стандартный стол используется с портативными рентгеновскими аппаратами размещенными на мобильной стойке, что не очень удобно, так как при перемещении кассетоприемника с DR панелью, меняется ее положение относительно рентгеновского аппарата висящего на стойке, и нам приходится его передвигать, чтобы рентгеновский аппарат «смотрел» на активное поле панели.

Стол «Профи» не имеет данного недостатка, так как имеет в своей конструкции стойку для рентгеновского аппарата, которая соединена с кассетоприемником и движется с ним синхронно.

Таким образом рентгеновский аппарат, всегда «смотрит» на активное поле панели. Материалы исполнения идентичны столу «Стандарт» – это алюминиевый профиль и рентгенопрозрачный пластик.

Конструкция стойки предусматривает регулировку по высоте.

Стол упакован в деревянный ящик и требует сборки.

Прилагается детальная инструкция на русском языке.

Вес стола без упаковки 44 кг,

вес стола в упаковке 64 кг. Габаритные размеры.1460/675Ш/760В

Стоматологические рентгены

Аппарат рентгеновский, дентальный, CANIS SMART



Операционная система Android, простая для понимания

- 7-дюймовый сенсорный ЖК-экран
- Улучшение изображения, перемещение, изменение цвета, контрастности и т.д.
- Самостоятельное ведение пациента
- Автоматическое отображение угла наклона
- Сменная батарея
- Беспроводная передача изображения
- Легкий вес

Данный аппарат необходимо комплектовать цифровым визиографом Pluto 0001X

Артикул **05060015**

PLUTO 0001X



- Цифровой интраоральный датчик размера 1. Оснащен CMOS-сенсором с шагом пикселя 20 мкм и сцинтиллятором CsI, который обеспечивает оптимальное разрешение.
- Датчик имеет эргономичный дизайн с гладкими краями, закругленными углами и гибким кабелем для максимального комфорта пациента.
- Дополнительное программное обеспечение iRay позволяет легко получать, улучшать, анализировать и просматривать изображения, полученные с помощью сенсоров Pluto 0001X на дентальном рентгеновском аппарате Canis

Артикул **05060118**

Аппарат рентгеновский, дентальный, EzRay, Air



- EzRay Air портативного типа, легкий переносной рентгеновский аппарат с весом 1,6 кг, обеспечивает стабильное позиционирование. Он удовлетворяет всем основным потребностям диагностики зубов, обеспечивая высококачественные рентгеновские изображения .
- Портативный дентальный рентген Vatech EzRay Air избавляет вас от необходимости запоминать и нажимать множество кнопок для каждой настройки. «Умный» дисплей, имеющий все настройки на одной панели, упрощает работу и сокращает время подготовки к съемке. Встроенный гироскоп контролирует угол наклона тубуса для соблюдения правильного угла съемки и установки времени экспозиции.
- Данный дентальный рентген работает с визиографом EzSensor и EzSensor HD

Артикул **05060020**

Цифровой радиовизиограф Vatech EzSensor



Гибкость в выборе 1 из 3 размеров датчика под задачу диагностики

- Высококачественные снимки
- Эргономичный дизайн: тонкий корпус с округленными краями
- Быстрый и эффективный рабочий процесс
- Высокая чувствительность для лучшего качества и низкая доза излучения
- Гарантия долговечности датчика
- Простота использования с позиционерами RINN (не входят в комплект)
- Активная поверхность соответствует размерам

Артикул **05060120**

Артикул **05060117**

C-дуга

Цифровая мобильная рентгеноскопическая система типа C-дуга для ветеринарии VET1120. Perlove medical

- 1 Высоковольтный ВЧ-генератор и моноблок.
- 2 Система визуализации камера рентгенографическая цифровая (КРЦ)
- 3 Настройка параметров характеристик животных, удобные для пользователя графические интерфейсы ЖК-дисплея.
- 4 Система видеодисплея высокого разрешения и высокой чёткости.
- 5 Более удобное рабочее пространство, облегчающее работу в реальном времени.
- 6 Монитор, процессор обработки изображений, установленный на верхней стороне поперечного рычага аппарата, что делает конструкцию более компактной и простой в использовании.
- 7 Ручной пульт, дистанционное управление.

Область применения

Данный аппарат в основном предназначен для рентгенографии и получения рентгеновских снимков любой части тела домашних животных.

Выходная мощность	5.0 кВт
Тип питания	Однофазный источник
Напряжение питания	220В
Диапазон кВ	40 кВ - 120 кВ
Диапазон мА	0,1 мА - 50 мА
Размер фокусного пятна	0.3 / 1.5 мм
Общая фильтрация	3 мм Al
Угол мишени	15 °
Режимы	<ul style="list-style-type: none">• Ручная и автоматическая рентгенография• Импульсная флюороскопия• Рентгенография
Дисплей	19 дюймов
Вес	265 кг
Размер	250x367x228 мм

Артикул **05060009**





Фартук рентгенозащитный, односторонний

Подходит как для защиты от рентгеновского излучения врача так и владельца животного при проведения рентгенологической диагностики.

Артикул **05060306**



Фартук рентгенозащитный, двухсторонний

Артикул **05060310**



Халат рентгенозащитный

Премиум

Артикул **05060310**

Стандарт

Артикул **05060309**



Шапочка рентгенозащитная

Артикул **05060308**

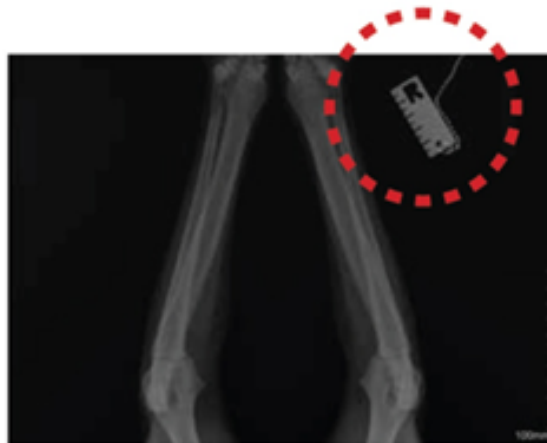


Перчатки рентгенозащитные

Артикул **05060303**

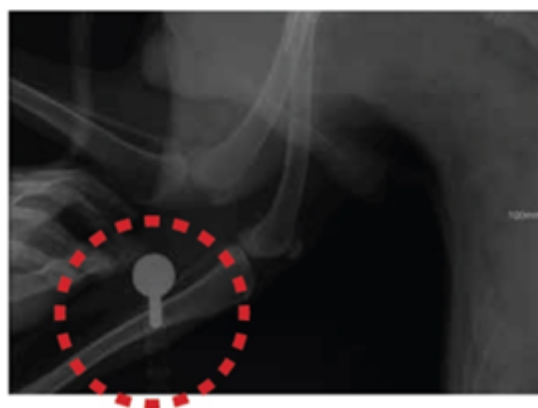
Для работы в рентгенологическом кабинете необходимы средства индивидуальной защиты!
Никогда не пренебрегайте средствами защиты!

Маркер рентгеновский, буквы



Артикул **05060401**

Маркер рентгеновский, буквы



Артикул **05060402**

Санкт-Петербург, ул. Кременчугская, д. 17, корпус 2

8 812 509 63 93

zakaz@oobalf.ru

Москва, Научный пр-д, д. 19, БЦ «9 акров», офис 1

8 495 150 43 61

zakaz.msk@oobalf.ru

Краснодар, ул. Энергетиков, д. 4

8 861 207 29 97

za@oobalf.ru

Звонки по всей России

8 800 333 13 98